

Elle aussi a frôlé la disparition !

La Villard de Lans

On ne peut parler de races bovines à faible effectif sans citer **Mr LAURENT AVON** et souligner le travail remarquable qu'il a fait pour leur sauvegarde !

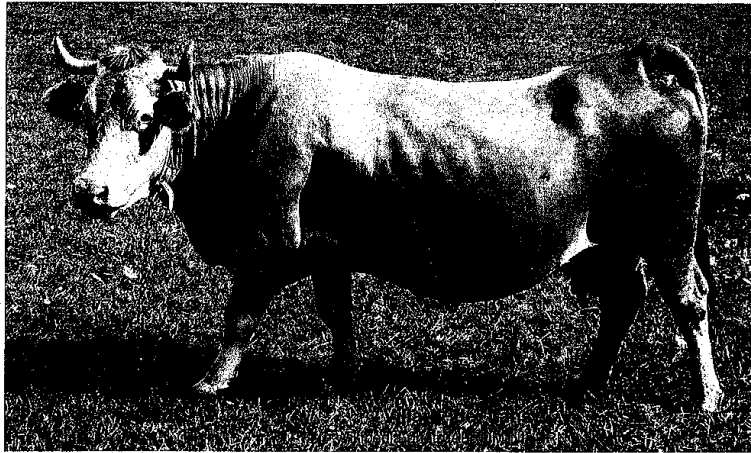
Origine:

L'origine de cette race est encore sujette à polémique. Ce qui est certain, c'est qu'une fois installée sur le plateau du Vercors, ses caractéristiques se sont affirmées du fait de son isolement. En 1832, un vétérinaire grenoblois constate l'homogénéité de bovins regroupés dans le canton de Villard de Lans, et propose la reconnaissance de la race. Il faudra attendre 1864 pour la voir inscrite au fichier des races bovines.

La Villard de Lans semblait appréciée et surtout appropriée au terroir, le troupeau comptait 15 000 têtes avant la seconde guerre mondiale. Puis ce fut le déclin, les réquisitions allemandes décimèrent le cheptel, le cheval, puis le tracteur la remplacèrent pour la traction agricole. Enfin la politique de spécialisation des trente glorieuses ferma la porte à une race adaptée à une région et non à une fonction.

Description:

Des caractéristiques élogieuses: en 1832, elle est décrite comme une « vache taillée en force, bonne laitière, d'une taille très avantageuse, très bonne aussi pour la charrue, le corps bien conformé, l'abdomen spacieux, le bassin bien développé, le pis très volumineux, le fanon très ample ». Plus simplement, si le taureau pèse plus d'une tonne, sa femelle ne fait que 750 kg. Elle porte une robe froment plus ou moins intense, le mufle



rose, les cornes blanches.

Lors de sa reconnaissance en 1864, la Villard de Lans était plutôt une race bouchère, de meilleure qualité de viande que les races locales environnantes. Aujourd'hui, elle est tournée vers la production de lait. Une production annuelle faible (2500 litres) mais d'excellente qualité pour la fabrication du fromage. La Villard de Lans fait d'ailleurs partie des races acceptées par le cahier des charges pour produire l'AOC bleu du Vercors-Sassenage.

Déclin et renouveau:

En 1976, la race ne compte plus qu'une cinquantaine de têtes. Ce constat alarmant est fait au bon niveau décision-

naire : un programme de conservation est mis en place. Aujourd'hui, le troupeau compte 400 sujets.

Michel BAARSCH

Contact:

Institut de l'élevage

Département Génétique - Service sélection

149 rue de Bercy 75595 Paris cedex 12
01 40 04 52 06 delphine.duclos@inst-elevage.asso.fr

ou OS races Alpines Réunies

Maison de l'Agriculture BP9 016 -
74990 Annecy cedex 9

04 50 47 06 34

teurdy@haute-savoie.chambagri.fr